


***“Toda a teoria deve ser feita para ser posta em prática,
e toda a prática deve obedecer a uma teoria.
Só os espíritos superficiais desligam a teoria da prática,
não olhando a que a teoria não é senão uma teoria da prática,
e a prática não é senão a prática de uma teoria.
Quem não sabe nada de um assunto,
E consegue alguma coisa nele por sorte ou acaso,
chama teórico a quem sabe mais e,
por igual acaso, consegue menos.
Quem sabe, mas não sabe aplicar - isto é,
Quem afinal não sabe
Porque não saber aplicar é uma maneira de não saber,
tem rancor a quem aplica por instinto,
isto é, sem saber que realmente sabe.
Mas, em ambos os casos,
Para o homem são de espírito e equilibrado de inteligência,
há uma separação abusiva.
Na vida superior a teoria e a prática complementam-se,
foram feitas uma para a outra.”***



**Associação Nacional Treinadores
Hóquei Patins (ANTHP)**

**(Re) Conquistar
Atletas**

João Simões

Lisboa, 20 de Abril de 2007

O que precisa o Hóquei em Patins?

Reduzir associações e reorganizar quadros competitivos;

Simplificar regras e regulamentos;

Treinadores, árbitros e dirigentes com formação.

**Mas, mais importante que
tudo?**

Atletas



Problema

Os clubes, actualmente, atravessam momentos muito difíceis:

- **Dificuldades financeiras (- fontes de receita);**
- **Diminuição do voluntariado.**

Solução

Pais

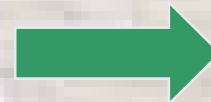
- Pagar uma anuidade;
- Colaborar na aquisição de materiais (rifas, patrocínios);
- Disponibilizar para levar o carro e lanche para os jogos (sistema de rotação).



Problema

Mercado

“Nova” ocupação dos tempos livres
Evolução cultural
Elevados custos de equipamento



retiram-nos atletas



Quais são os clubes que apostam claramente em aumentar o número de praticantes nos escalões de iniciação?



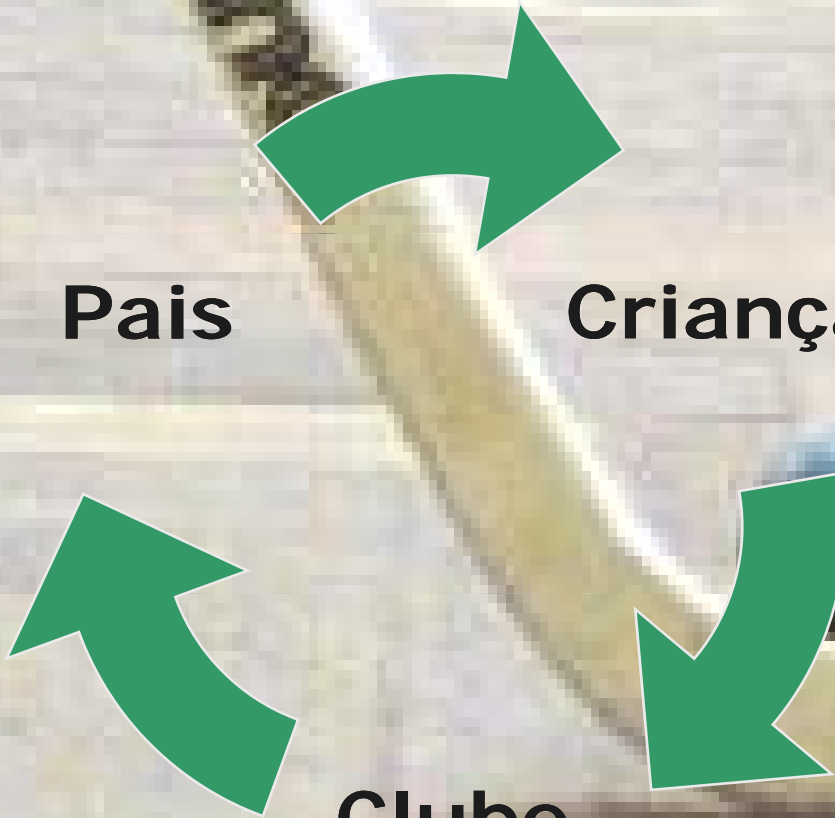
Solução

Controlar três variáveis

Pais

Crianças

Clube



Por que razão uma criança abandona a prática desportiva logo na fase inicial?

- Não se sente aceite
- A prática é pouco agradável e divertida
- Não se sente "Bom"
- Não evolui
- Nunca havia jogos
- Os Pais não "gostavam do ambiente" do clube



O que Pretendem?

Crianças e Jovens

Gosto pela prática

Sentir evolução nas aprendizagens

Sentir que se preocupam com ele

Jogar

Pais / Encarregados

Desenvolvimento pessoal e desportivo

Complemento da sua actividade escolar

Aprendam a lidar com os êxitos e fracassos

Hábitos de espírito de grupo

Clube/Reconhecimento de capacidade

Os Clubes têm de cativar novos atletas

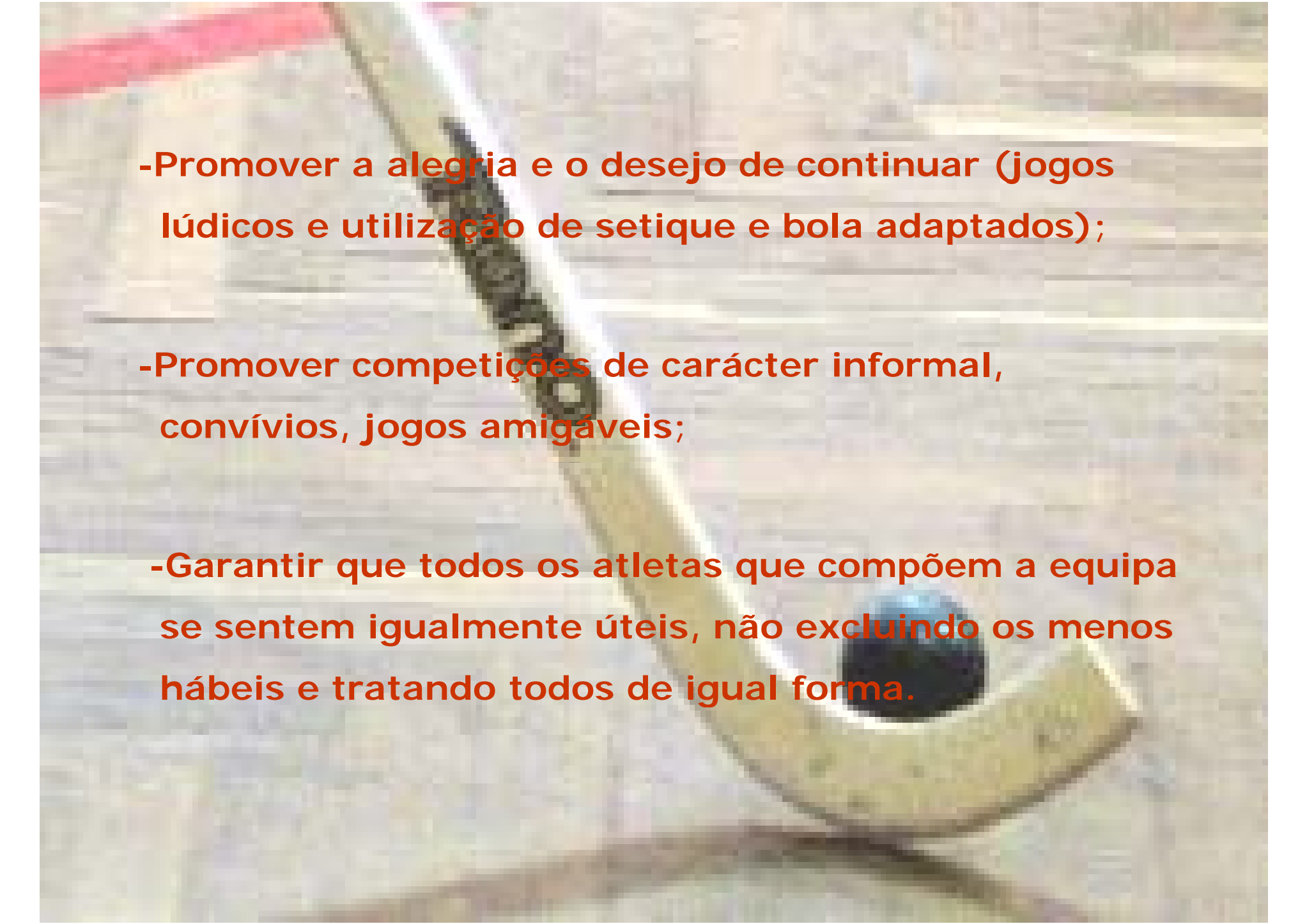
Como?

1 - Apresentando qualidade no trabalho desenvolvido;

2 - Manifestando publicamente essa qualidade (combater concorrência).

1 - Apresentando qualidade:

- Treinadores com formação específica (escalões de iniciação);
- Horários de treino adequados;
- Levar os patins à escola ou trazê-la ao pavilhão (autarquias, prolongamentos de horário no 1º Ciclo);
- As primeiras experiências devem transmitir segurança e sucesso (alcatifas);
- Treino deve decorrer num ambiente agradável (música ambiente).

- 
- Promover a alegria e o desejo de continuar (jogos lúdicos e utilização de setique e bola adaptados);
 - Promover competições de carácter informal, convívios, jogos amigáveis;
 - Garantir que todos os atletas que compõem a equipa se sentem igualmente úteis, não excluindo os menos hábeis e tratando todos de igual forma.

A close-up photograph of a wooden roller skate wheel and its axle. The wheel is light-colored wood with a dark metal axle passing through its center. The background is a blurred wooden surface.

2 - Manifestar publicamente essa qualidade (combater concorrência):

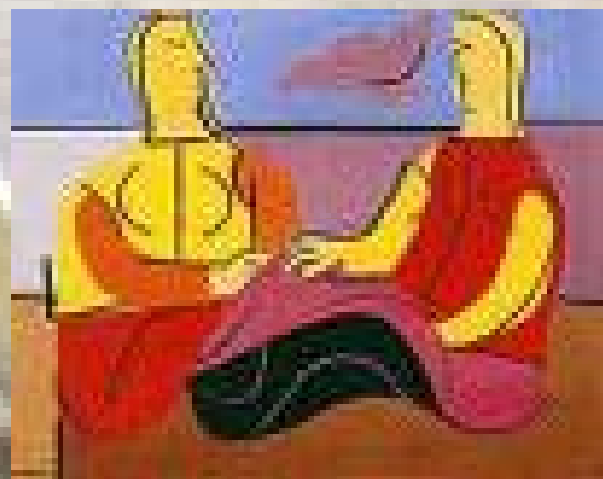
Divulgar os horários (cartazes, jornais locais, rádio) e as condições dos treinos de iniciação (empréstimo de patins);

Fazer demonstrações da iniciação no intervalo dos jogos dos Sêniores;

Promover o reconhecimento dos pais e integrá-los nas actividades do clube (carta de apresentação do treinador, "avaliação" do hóquei, valorizar o rendimento escolar, lista de lanches);

Premiar comportamentos saudáveis relevantes dentro e fora da pista (certificados, atleta do mês, destaque no jornal do clube);

Esperar que a mensagem passe de "boca em boca"...



Equilíbrio desenvolvimento quantitativo/qualitativo

Modelo de Treino

Sistema de Competições

Adequação dos conteúdos de treino a cada etapa de formação

Acabar com o “campeonite” e promover convívios e torneios entre vários escalões;

Momentos de ensino e de avaliação da evolução (seleccionar sem eliminar)

Alternância de períodos Aprendizagem / Competição

Jogos lúdicos, circuitos de patinagem e manejo do setique

Equilíbrio entre os participantes (reduzir eliminação dos derrotados)

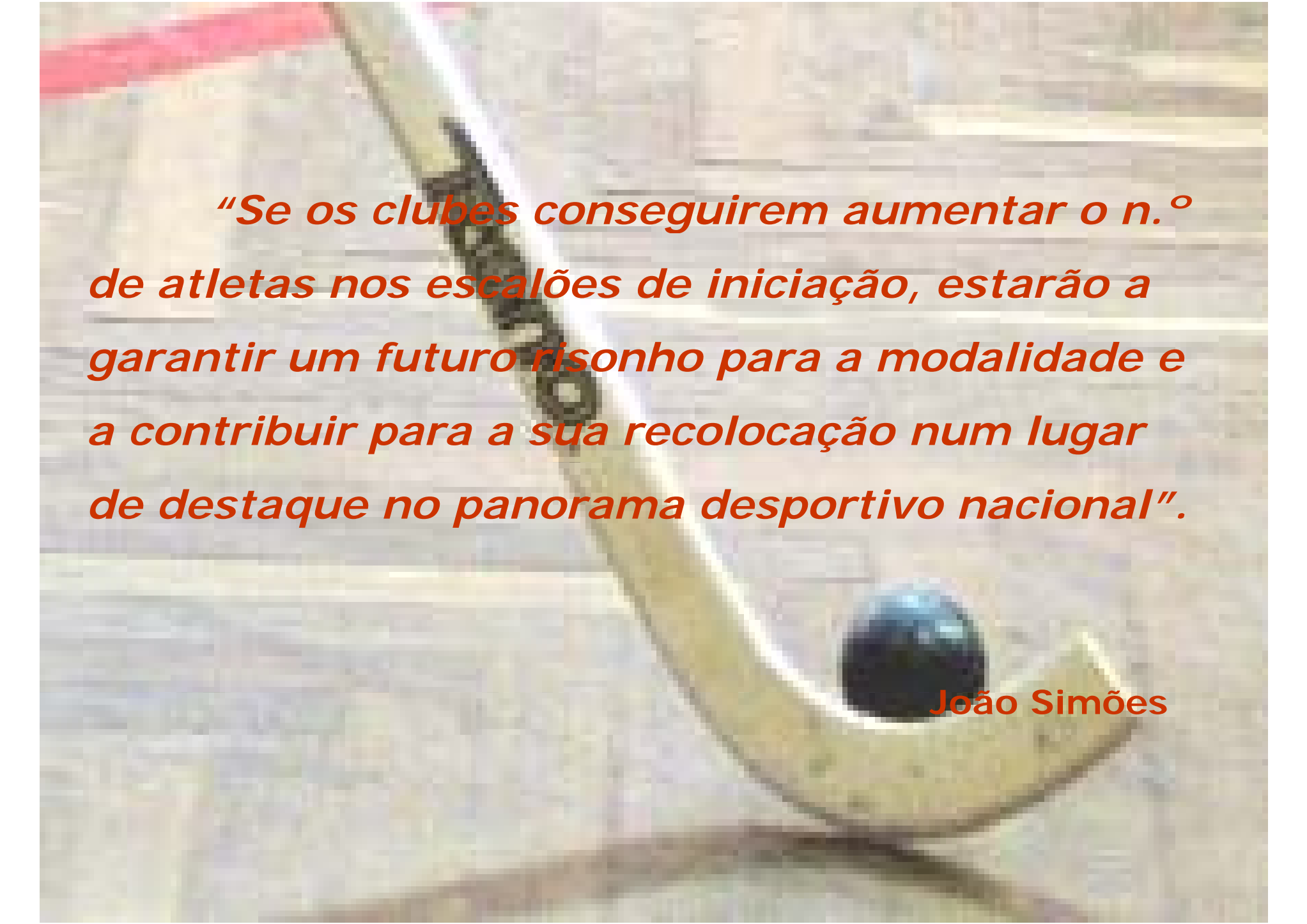
Trabalho por níveis e em jogos reduzidos (1x1 e 2x2).

Todos os atletas deverão ter o mesmo tempo de utilização em todos os jogos

Evolução do jogador e da equipa (centrar toda a atenção no atleta e não na comparação com os adversários).

Treino da criança tem de promover:

- Confiança (“eu gosto de ti mesmo que não jogues bem, acredito que vais melhorar”)
- Alegria – factor de experimentação do Hóquei (exercícios lúdicos – motivação e paixão de jogar)
- Excelência (aprendizagem dos conteúdos – formação “interna” dos treinadores, encorajamento da persistência e do rigor)



“Se os clubes conseguirem aumentar o n.º de atletas nos escalões de iniciação, estarão a garantir um futuro risonho para a modalidade e a contribuir para a sua recolocação num lugar de destaque no panorama desportivo nacional”.

João Simões



Obrigado
pela
atenção